

## F. L. ČELAKOVSKÝ: OHLAS PÍSNÍ ČESKÝCH - TOMAN A LESNÍ PANNA

**A** Večer před svatým Janem  
mluví (1) s Tomanem  
„Kam pojedíš, bratře milý,  
v této pozdní na (2) chvíli  
na (3) sedlaném,  
(4) vyšperkovaném?“

**B** „Slyš, Tománku, radou mou,  
nedávej se doubravou,  
objeď kolem k Svaté hoře,  
ať nemám po tobě hoře,  
dej se raděj v zápolí,  
ať mě srdce nebolí.“

**C** Nejel Toman doubravou,  
dal se cestičkou pravou;  
a v Podhájí u myslivce  
nový domek jedna svíce,  
hostí mnoho pospolu,  
jizba plna hovoru.

1.

Doplň slova místo čísel v odstavci A. Nápověda ti pomůže.

- 1) blízká příbuzná: .....
- 2) antonymum ke dni: .....
- 3) Zdrobnělina od zvířete, na kterém se dá i cestovat: .....
- 4) antonymum ke „špinavě“: .....

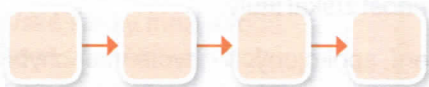
2.

Která slova se skrývají pod obrázky? Piš místo nich slova, jak po sobě následují v odstavci D.

.....

3.

Seřaď odstavce za sebou tak, aby text správně navazoval.



4.

Které schéma verše odpovídá textu?

- a) a b c a
- b) a a b b c c
- c) a b a b

5.

Kterého svatého Jana známe z české historie?

EMOCÉKOHPNU \_\_\_\_\_  
Jeho církevní svátek se slaví 16. května, žil ve 14. století.

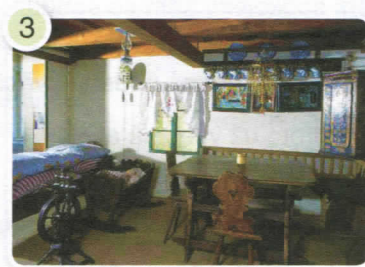
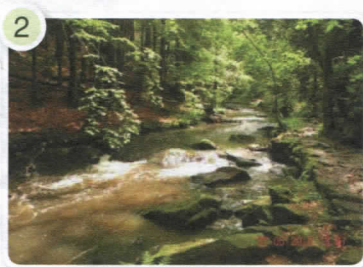
6.

Ve slově „katastrofa“ najdi slovo, které označuje část básně. V písni ji nazýváme sloka.

\_\_\_\_\_

7.

Pojmenuj následující obrázky slovy z básně. Poradíme ti, že dnes už se tato slova běžně neužívají, označujeme je slovem archaismy.



- doubrava
- jizba
- kamizola

**D** „Do Podhájí k  musím ke své děvčici; znenadání nemám stání, zas mě čekej o  Dej, sestřičko, dej novou  kmentovou, kamizolku “