

INVESTICE DO ROZVOJE VZDĚLÁVÁNÍ

Tento projekt je spolufinancován Evropským sociálním fondem a státním rozpočtem České republiky.

Rozmnožování člověka

pohlavní ústrojí ženy



S pomocí učitele doplň správně názvy orgánů ženských pohlavních orgánů a orgánů uložených v jejich okolí.

Pohlavní ústrojí:

1 ..VAJEČNÍKY.....

2 ..VEJCOVODY.....

3 ..DĚLOHA.....

4 ..POCHVA.....

5 ..STYDKÉ PYSKY.....

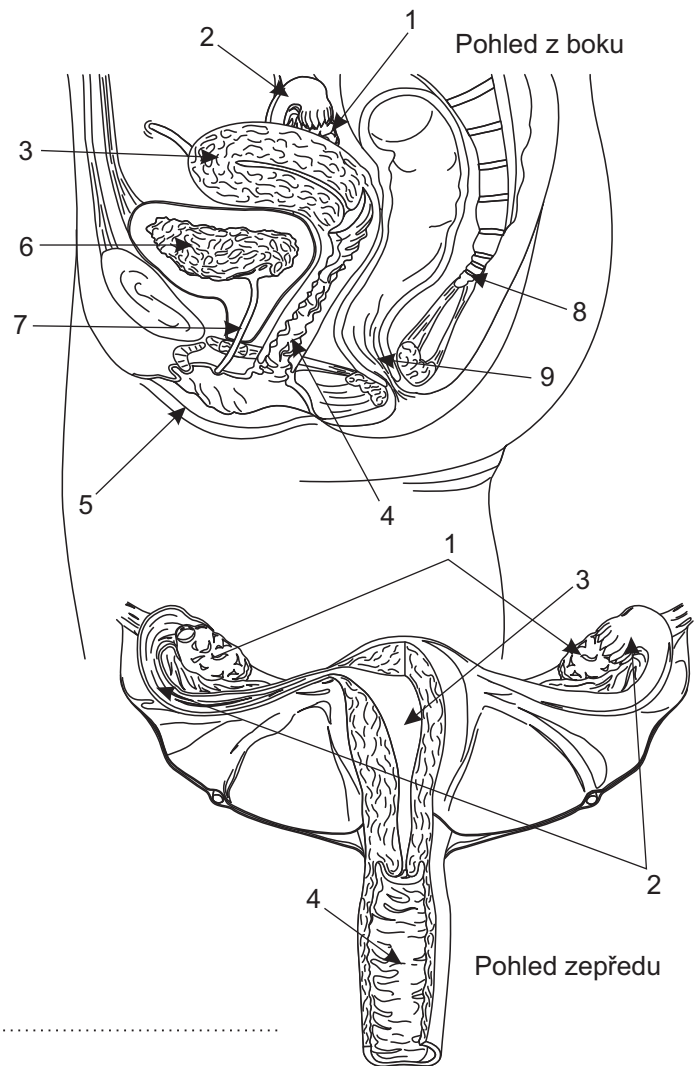
Okolní orgány:

6 ..MOČOVÝ MĚCHÝŘ.....

7 ..MOČOVÁ TRUBICE.....

8 ..KOSTRČ.....

9 ..KONEČNÍK.....



MENSTRUAČNÍ CYKLUS

délka menstruačního cyklu: 28 DNÍ.....

počítání: OD PRVNÍHO DNE KRVÁCENÍ.....

PRŮBĚH

14 den: OVULACE (UVOLNĚNÍ ZRALÉHO VAJÍČKA Z VAJEČNÍKU).....



..... PUTUJE VEJCOVODEM DO DĚLOHY.....



..... SLIZNICE DĚLOHY ROSTE (PŘÍPRAVA NA TĚHOTENSTVÍ).....

INVESTICE DO ROZVOJE VZDĚLÁVÁNÍ

Tento projekt je spolufinancován Evropským sociálním fondem a státním rozpočtem České republiky.

Vajíčko je během cesty
vejcovodem oplodněno



.....VAJÍČKO SE ZAČÍNÁ DĚLIT.....



.....ZAHNÍZDĚNÍ VE SLIZNICI DĚLOHY.....

.....TĚHOTENSTVÍ.....

Vajíčko není během cesty
vejcovodem oplodněno



.....VAJÍČKO PROJDE VEJCOVODEM.....

.....SLIZNICE DĚLOHY SE ODLUČUJE.....



.....MENSTRUACE (4-7 DNÍ).....

Klimakterium (menopauza):

.....OBDOBÍ UKONČENÍ FUNKCE VAJEČNÍKŮ (CCA KOLEM 40TI LET).....

.....HORMONÁLNÍ A TĚLESNÉ ZMĚNY (NÁVALY, ŘÍDNUTÍ KOSTÍ...).....



Jaká je
nejspolehlivější
ochrana před
početím a zároveň
před přenosem
pohlavně
přenosných
chorob?

KONDOM



Pravda nebo lež? Rozhodni a označ, které věty jsou pravdivé.

Produkce spermií ustává ve středním věku (kolem 40ti let)

ANO

NE

Testosteron je mužský pohlavní hormon.

ANO

NE

V každém vaječniku je při narození uloženo asi 400 000 nezralých vajíček

ANO

NE

Obřízka je odstranění předkožky z náboženských důvodů.

ANO

NE

Virem HIV se nemohou nakazit chlapani s obřízkou.

ANO

NE

Menstruace trvá 10-14 dní.

ANO

NE

INVESTICE DO ROZVOJE VZDĚLÁVÁNÍ

Tento projekt je spolufinancován Evropským sociálním fondem a státním rozpočtem České republiky.

Test

ROZMNOŽOVÁNÍ ČLOVĚKA pohlavní ústrojí muže pohlavní ústrojí ženy

1. Pohlavní buňky muže se nazývají: SPERMIE 1

2. Pohlavní buňky ženy se nazývají: VAJÍČKA 1

3. Popiš správně orgány označené na obrázcích.

1 VAJEČNÍKY 1

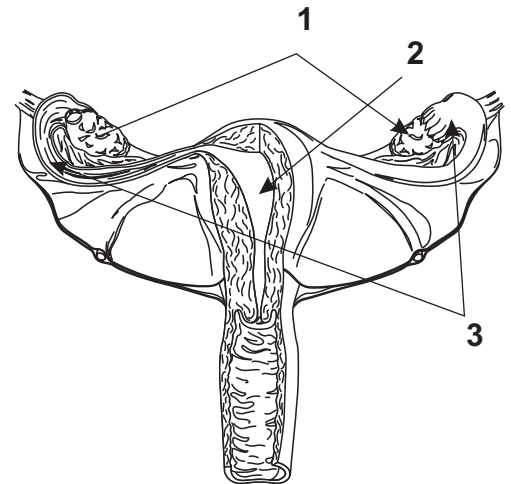
2 DĚLOHA 1

3 VEJCOVODY 1

4 TOPOŘIVÉ TĚLESO 1

5 PŘEDSTOJNÁ ŽLÁZA (PROSTATA) 1

6 VARLE 1

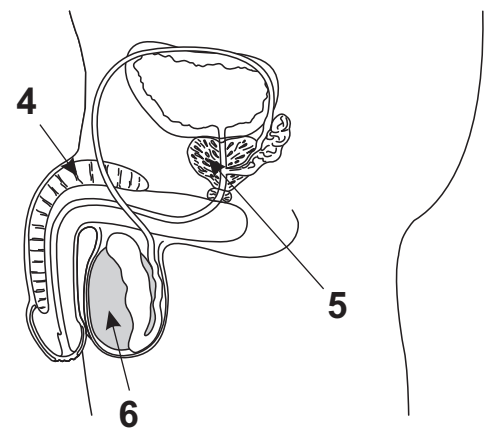


4. Jak dlouho dozrávají spermie ve varlatech?

- a. 2 dny
 - b. 2 týdny
 - c. 2 měsíce
- 1

5. Ze semenných váčků se ke spermiím přidává:

- a. semeno
 - b. výživná tekutina
 - c. krev
- 1



6. Průměrná délka zdravého menstruačního cyklu ženy je:

- a. 28 dní
 - b. 35 dní
 - c. 40 dní
- 1

$$12-11 = 1$$

$$10-9 = 2$$

$$8-6 = 3$$

$$5-3 = 4$$

$$2-0 = 5$$

7. Ovulace je:

- a. uvolnění zralého vajíčka z vaječníku
 - b. zahníždění vajíčka ve zralé sliznici dělohy
 - c. pravidelné měsíční krvácení z rodidel
- 1