

## INVESTICE DO ROZVOJE VZDĚLÁVÁNÍ

Tento projekt je spolufinancován Evropským sociálním fondem a státním rozpočtem České republiky.

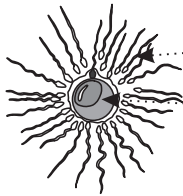
# Rozmnožování člověka



**Doplň s pomocí učitele.**

Funkce rozmnožovací soustavy:

⇒ tvorba pohlavních buněk.....



♂ ..... spermie.....

♀ ..... vajíčka.....

⇒ produkce pohlavních hormonů (estrogen, progesteron).....

funkce pohlavních hormonů:

● .....určují pohlavní vyzrání, průběh těhotenství.....

● .....vývoj druhotných pohlavních znaků.....



**Rozděl pojmy do dvou skupin podle toho, zda patří do ženské (zakroužkuj červeně) nebo mužské pohlavní soustavy (zakroužkuj modře).**

vajíčko

semenný váček

chámovod

pochva

penis

vaječník

močová trubice

žalud

topořivé těleso

předstojná žláza

nadvarle

děloha

šourek

děložní čípek

vejcovod

varle

velké stydké pysky

spermie

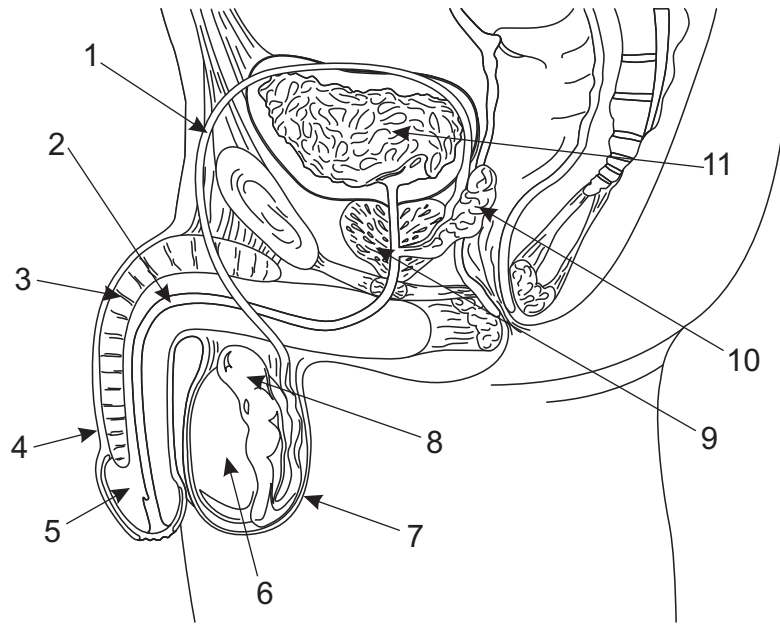
## INVESTICE DO ROZVOJE VZDĚLÁVÁNÍ

Tento projekt je spolufinancován Evropským sociálním fondem a státním rozpočtem České republiky.

### Pohlavní ústrojí muže



S pomocí vybraných pojmů z předchozího listu správně popiš obrázek.



- 1 chámovod .....
- 2 močová trubice .....
- 3 topořivá tělesa .....
- 4 penis .....
- 5 žalud .....
- 6 varle .....
- 7 šourek .....
- 8 nadvarle .....
- 9 předstojná žláza (prostata) .....
- 10 semenný váček .....
- 11 močový měchýř .....



**Zevní pohlavní orgány muže**

penis, šourek

**Vnitřní pohlavní orgány muže**

varle, nadvarle, chámovod, semenné váčky, předstojná žláza



V televizi můžeš vidět reklamy propagující léčiva na problémy s prostatou. Zjisti, o jaké problémy se jedná, jak vznikají. Koho se týkají?

Zbytnění prostaty ve vyšším věku u mužů, příznakem jsou potíže při močení - časté nucení na močení, přerušované močení.

## INVESTICE DO ROZVOJE VZDĚLÁVÁNÍ

Tento projekt je spolufinancován Evropským sociálním fondem a státním rozpočtem České republiky.



Doplň z nabídky slova na volná místa v textu.

nadvarlatech      penisu      dva stupně  
měsíce      testosteron      dutinu břišní  
prokrvení      šourku      výživná tekutina      spermie

Varlata produkují pohlavní buňky - spermie, a mužský pohlavní hormon - testosteron. Spermie průběžně dozrávají déle než dva měsíce a pak ještě další dva týdny v nadvarlatech. Spermie vznikají při teplotě o dva stupně nižší, než je tělesná teplota. Proto jsou varlata uložena v šourku, váčku z vráscité kůže, který leží mimo dutinu břišní. Chámovodem jsou vedeny spermie do penisu. Během jejich cesty se k nim přidává výživná tekutina ze semenných váčků. Změny velikosti penisu zajišťuje prokrvení houbových topořivých těles v penisu.