

INVESTICE DO ROZVOJE VZDĚLÁVÁNÍ

Tento projekt je spolufinancován Evropským sociálním fondem a státním rozpočtem České republiky.

Rozmnožování člověka - mužské pohlavní ústrojí

Metodický list

zápisový a pracovní list

zápisová část (funkce rozmnožovací soustavy obecně)

samostatný úkol - odlišit mužské a ženské orgány

anatomický obrázek - mužská pohlavní soustava

práce s textem - mužská pohlavní soustava

námět na dcv - problémy s prostatou

Ucelený soubor pracovních listů je určen především k doplnění práce v hodinách. Cílem sady je spojit tradiční zápisy v sešitech s procvičováním a nákresy bez ohledu na žákovy výtvarné schopnosti a bez nutnosti zakupovat další pracovní sešity nebo vlepat. Grafická úprava umožňuje žákům vpisovat po straně své poznámky nebo upomenutí na úkoly a testy.

Sada listů je zpracována k oboustrannému kopírování pro žáky, metodický list je vždy označen jako nultý a stejně jako poslední list s uvedenými zdroji informací a obrázků slouží pouze potřebám vyučujících.

Řešení je vždy v samostatném souboru včetně dalších potřebných poznámek.

Seznam ikon použitých v sadě pracovních listů.



zapamatuj si



práce s textem



procvičuj nebo vyřeš



skupinová práce



test



prezentuj před spolužáky



příprav doma



laboratorní práce



praktická cvičení

Soubor pracovních listů je zpracován s ohledem na požadavky RVP ZV zpracované ve školním vzdělávacím programu Normální škola.

Soubor pracovních listů zhruba odpovídá řazení témat v učebnici Ekologický přírodopis pro 8.ročník základní školy, Kvasničková a kol., Fortuna, 2008

INVESTICE DO ROZVOJE VZDĚLÁVÁNÍ

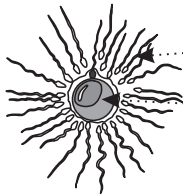
Tento projekt je spolufinancován Evropským sociálním fondem a státním rozpočtem České republiky.

Rozmnožování člověka



Doplň s pomocí učitele.

Funkce rozmnožovací soustavy:



funkce pohlavních hormonů:



Rozděl pojmy do dvou skupin podle toho, zda patří do ženské (zakroužkuj červeně) nebo mužské pohlavní soustavy (zakroužkuj modře).

vajíčko

semenný váček

penis

topořivé těleso

děloha

šourek

velké stydké pysky

chámovod

vaječník

žalud

předstojná žláza

děložní čípek

varle

pochva

močová trubice

nadvarle

vejcovod

spermie

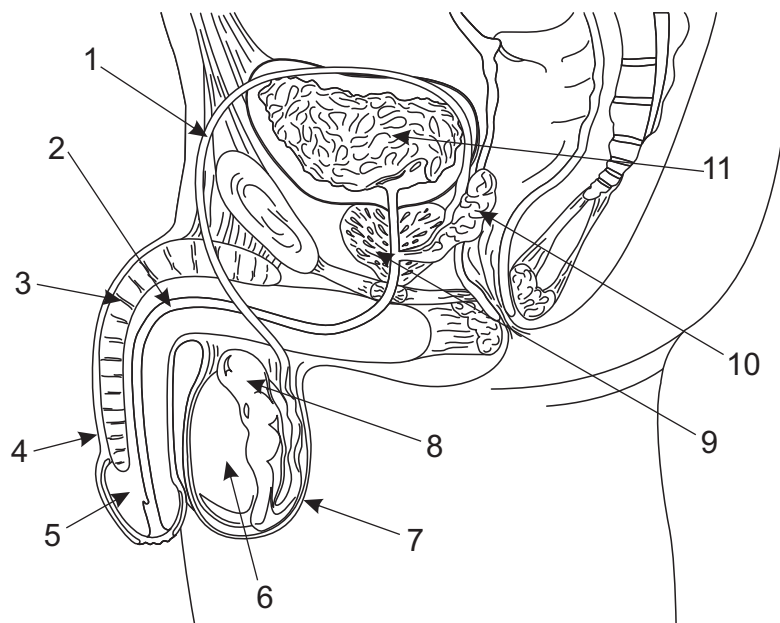
INVESTICE DO ROZVOJE VZDĚLÁVÁNÍ

Tento projekt je spolufinancován Evropským sociálním fondem a státním rozpočtem České republiky.

Pohlavní ústrojí muže



S pomocí vybraných pojmů z předchozího listu správně popiš obrázek.



V televizi můžeš vidět reklamy propagující léčiva na problémy s prostatou. Zjisti, o jaké problémy se jedná, jak vznikají. Koho se týkají?

- 1
- 2
- 3
- 4
- 5
- 6
- 7
- 8
- 9
- 10
- 11



Zevní pohlavní orgány muže

penis, šourek

Vnitřní pohlavní orgány muže

varle, nadvarle, chámovod, semenné váčky, předstojná žláza

INVESTICE DO ROZVOJE VZDĚLÁVÁNÍ

Tento projekt je spolufinancován Evropským sociálním fondem a státním rozpočtem České republiky.



Doplň z nabídky slova na volná místa v textu.

nadvarlatech penisu dva stupně
testosteron dutinu břišní
prokvení měsíce výživná tekutina spermie
šourku

Varlata produkují pohlavní buňky -,
a mužský pohlavní hormon -
Spermie průběžně dozrávají déle než dva
..... a pak ještě další dva týdny v
..... Spermie vznikají při teplotě
o nižší, než je tělesná
teplota. Proto jsou varlata uložena v
....., váčku z vrásčité kůže,
který leží mimo Chámovodem
jsou vedeny spermie do Během
jejich cesty se k nim přidává
ze semenných váčků. Změny velikosti penisu
zajišťuje houbovitých topořivých
těles v penisu.



INVESTICE DO ROZVOJE VZDĚLÁVÁNÍ

Tento projekt je spolufinancován Evropským sociálním fondem a státním rozpočtem České republiky.

Použitá literatura a další zdroje

KVASNIČKOVÁ, Danuše. Ekologický přírodopis : pro osmý ročník základní školy. 3.upravené vydání. Praha : Fortuna, 2008. 112 s. ISBN 176-1027/3-08

DOBRORUKA, Luděk, J. Přírodopis III : pro 8.ročník základní školy. 2. vydání. Praha : Scientia, 1999. 159 s. ISBN 80-7183-246-4

Sada vektorových obrázků pro Corel 8 (Clipart)