

Čtvrtohory

Délka trvání: 2 miliony let po současnost

Dělení: **pleistocén** – po poslední dobu ledovou

holocén – poslední meziledová doba (současnost)

Čtvrtohory jsou obdobím střídáním dob ledových (perioda asi 10 za poslední 1 milion let) a dob meziledových (podobné klima dnešnímu) – periodické změny oslunění Země, náklon osy Země.

Období vývoje člověka.

Chronologický vývoj:

Pleistocén: uspořádání kontinentů tak, jak je známe dnes

doby ledové – počátkem čtvrtohor se tvoří ledovec i na severní polokouli – zasahuje do střední Evropy (např. Ostrava), pokles mořské hladiny – vynořen Beringův průliv – migrace z Asie do Ameriky

suché, chladné tundry – mamuti, srstnatí nosorožci, lišky, sobi

doby meziledové – jeskynní lvi, hyeny, rostlinstvo dnešního typu

Holocén: doba současná, menší teplotní výkyvy

soudobé rostliny a živočichové

vývoj lidské společnosti

Čtvrtohorní usazeniny – led, ledovcové morény, spraše (Dolní Věstonice), vznik půdních profilů.

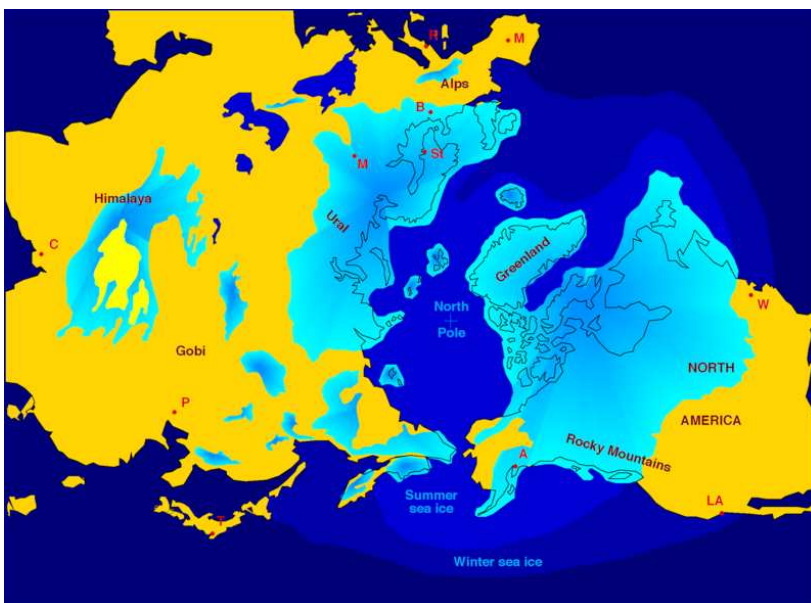
Poznámka: Podnebí Tibetu je blízké klimatu v ledových dobách ve stř. Evropě.

Vědy zkoumající poslední období čtvrtohor:

Antropologie – studium lidských kosterních pozůstatků

Archeologie – studium vývoje lidské civilizace

Paleoklimatologie – studium přirozených klimatických změn



Zalednění – pohled nad severním pólem

Mamut

