

INVESTICE DO ROZVOJE VZDĚLÁVÁNÍ

Tento projekt je spolufinancován Evropským sociálním fondem a státním rozpočtem České republiky.

Nervová soustava

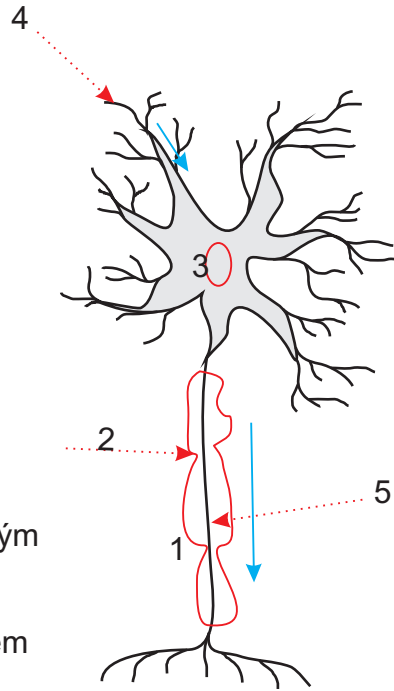
Obvodová nervová soustava



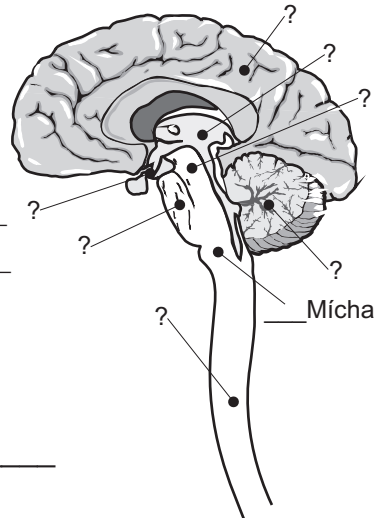
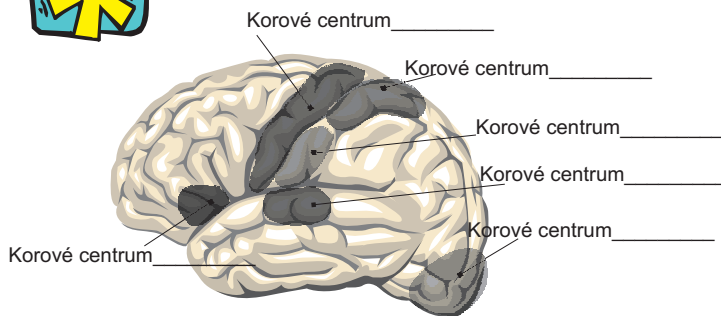
Zopakuj látku z minulých hodin.

NEURON

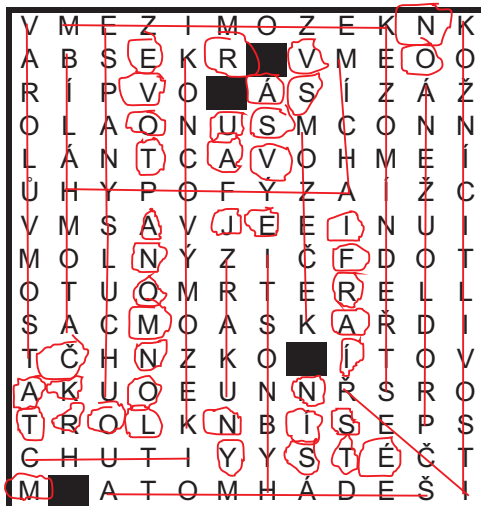
1. zakresli myelinovou pochvu
2. označ Ranvierovy zářezy
3. zakresli jádro buňky
4. označ krátké výběžky a šipkou naznač, kterým směrem vedou vzruchy
5. označ neurit a šipkou vyznač, kterým směrem vede vzruchy



Vyřeš osmisměrku.



Spojení dvou neuronů se nazývá zápoj neboli _____



Povrch mozku a vnitřní část míchy tvoří _____, těla neuronů.

Dlouhé výběžky neuronů vytvářejí _____

TAJENKA:

NERVOVÁ SOUSTAVA JE INFORMAČNÍ....

A KONTROLNÍ SYSTÉM.....

INVESTICE DO ROZVOJE VZDĚLÁVÁNÍ

Tento projekt je spolufinancován Evropským sociálním fondem a státním rozpočtem České republiky.



Doplň správně chybějící slova do textu. Pracuj s učebnicí a dalšími informačními zdroji.

V nápovědě jsou i chybná slova.

svaly

Z *centrální* nervové soustavy odstupuje systém nervů. Tyto nervy *spojovat* centrální nervový systém se všemi *orgány* těla a vytvářejí *obvodový* nervový systém. Obvodová nervová vlákna jsou spojena *vazivový* obalem do provazců. Tyto provazce se dále *větvit* podle potřeby. Při přerušení provazců dochází k *ochrnutí* a zároveň *porucha citlivosti* v oblasti, kterou daný provazec inervuje.

kostěnný



DĚLENÍ OBVODOVÝCH NERVŮ

Spoj názvy a jejich popis.

Mozkové

Odstupují z mozku i míchy. Neslouží naší vůli, ale koordinují činnost vnitřních orgánů. Ovlivňují pomalejší děje.

SYMPATIKUS - aktivace organismu (stres)

PARASYMPATICUS - tlumí (relaxace)

Míšní

12 párů nervů vystupujících přímo z mozku. Patří sem například nerv čichový, zrakový, lícni (mimické svaly), trojklaný (obličej, zuby...) ...atd.

Útrobní

31 párů nervů vystupujících z páteřní míchy meziobratlovými otvory. Inervují kůži a svaly.

INVESTICE DO ROZVOJE VZDĚLÁVÁNÍ

Tento projekt je spolufinancován Evropským sociálním fondem a státním rozpočtem České republiky.

Test

NERVOVÁ SOUSTAVA základní stavba a funkce centrální nervová soustava periferní nervová soustava

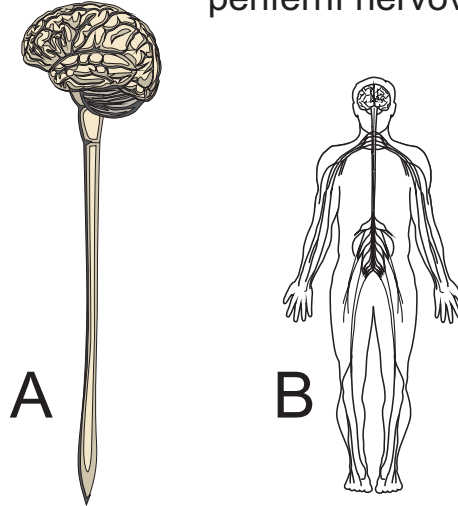
1. Co je základním stavebním kamenem nervové soustavy?

..... NEURON 1

2. K obrázkům připoj názvy dvou základních oddílů nervové soustavy.

A CENTRÁLNÍ NERVOVÁ SOUSTAVA 1

B OBVODOVÁ NERVOVÁ SOUSTAVA 1



3. Na řezu mozku a míchy se objevuje šedá a bílá hmota. Z čeho jsou tvořeny?

ŠEDÁ HMOTA TĚLA NEURONŮ 1

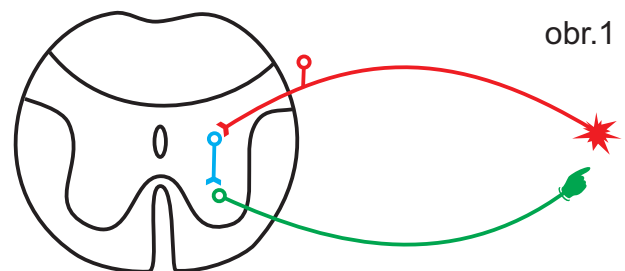
BÍLÁ HMOTA VÝBĚŽKY BUŇEK 1

4. K čemu slouží receptory?

..... K ZÍSKÁVÁNÍ INFORMACÍ Z VNĚJŠÍHO PROSTŘEDÍ I Z VNITŘ. PROSTŘEDÍ ORGANISMU 1

5. Jaký děj je znázorněn na obrázku?

..... REFLEXNÍ OBLOUK (MÍŠNÍ REFLEX) 1



6. Co je hlavní funkcí (obsahem, výstupem) druhé signální soustavy?

..... MYŠLENÍ, ŘEČ, TVOŘIVOST 1

7. Která z následujících možností není příkladem nepodmíněného reflexu?

a. znalost slovní zásoby mateřského jazyka

b. zvracení

1

c. dovednost psaní

d. automatické nasazení slunečních brýlí v ostrém světle.

INVESTICE DO ROZVOJE VZDĚLÁVÁNÍ

Tento projekt je spolufinancován Evropským sociálním fondem a státním rozpočtem České republiky.

8. K jakému obratli páteře zasahuje mícha (kde končí?) **PRVNÍ BEDERNÍ OBRATEL** 1...

9. K názvům částí koncového mozku přiřaď správně jejich funkci. Dopln do tabulky.

A	2	A koncový mozek	1	Sídlo řízení činnosti vnitřních orgánů. Podvěsek mozkový a šišinka produkují hormony. Prostřednictvím hypofýzy dochází ke spojení činnosti
B	1	B mezimozek	2	Centrum myšlení, vědomé činnosti, sídlo center zraku, chuti. sluchu, vnímání pohybu..., centrum řeči ...atd.
C	5	C střední mozek	3	Řízení základních životních funkcí, (srdeční činnost, dech, polykání, obranné reflexy - kašel, zvracení...)
D	6	D mozeček	4	Převodné centrum mezi mozkiem, míchou a mozečkem.
E	4	E Varolův most	5	Centrum základních zrakových a sluchových reflexů (otočení za zvukem nebo pohybem na okraji zorného pole)
F	3	F prodloužená mícha	6	Centrum koordinace pohybu (přesnost, rovnováha, plynulost)

10. Ve kterém okamžiku se pravděpodobně aktivují funkce SYMPATIKU?

- a. večer tě na ulici přepadne zloděj 1
- b. v poledne usedáš k obědu 1
- c. večer uléháš do postele ke spánku

17-15 = 1
14-12 = 2
11-8 = 3
7-4 = 4
3-0 = 5