

INVESTICE DO ROZVOJE VZDĚLÁVÁNÍ

Tento projekt je spolufinancován Evropským sociálním fondem a státním rozpočtem České republiky.

Nervová soustava - centrální nervová soustava

Metodický list

pracovní a zápisový list

hřbetní mícha (popis - anatomické obrázky, funkce), námět na dcv. přerušení míchy

mozek (anatomický obrázek, funkce jednotlivých částí, mozkové obaly)

koncový mozek - korová centra

Ucelený soubor pracovních listů je určen především k doplnění práce v hodinách. Cílem sady je spojit tradiční zápisy v sešitech s procvičováním a nákresy bez ohledu na žákovy výtvarné schopnosti a bez nutnosti zakupovat další pracovní sešity nebo vlepat. Grafická úprava umožňuje žákům vpisovat po straně své poznámky nebo upomenuť na úkoly a testy.

Sada listů je zpracována k oboustrannému kopírování pro žáky, metodický list je vždy označen jako nultý a stejně jako poslední list s uvedenými zdroji informací a obrázků slouží pouze potřebám vyučujících.

Řešení je vždy v samostatném souboru včetně dalších potřebných poznámek.

Seznam ikon použitých v sadě pracovních listů.



zapamatuj si



práce s textem



procvičuj nebo vyřeš



skupinová práce



test



prezentuj před spolužáky



příprav doma



laboratorní práce



praktická cvičení

Soubor pracovních listů je zpracován s ohledem na požadavky RVP ZV zpracované ve školním vzdělávacím programu Normální škola.

Soubor pracovních listů zhruba odpovídá řazení témat v učebnici Ekologický přírodopis pro 8.ročník základní školy, Kvasničková a kol., Fortuna, 2008

INVESTICE DO ROZVOJE VZDĚLÁVÁNÍ

Tento projekt je spolufinancován Evropským sociálním fondem a státním rozpočtem České republiky.

Nervová soustava

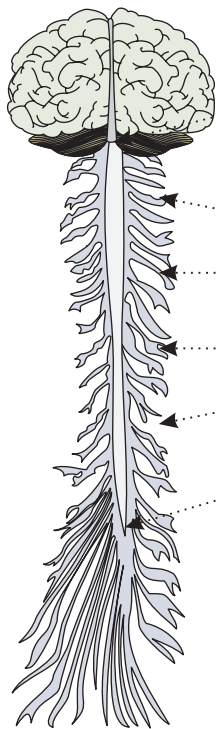
Centrální nervová soustava

HŘBETNÍ MÍCHA



S pomocí učitele doplň zápis.

umístění:



začátek

konec

MÍŠNÍ NERVY

dostředivá vlákna

odstředivá vlákna

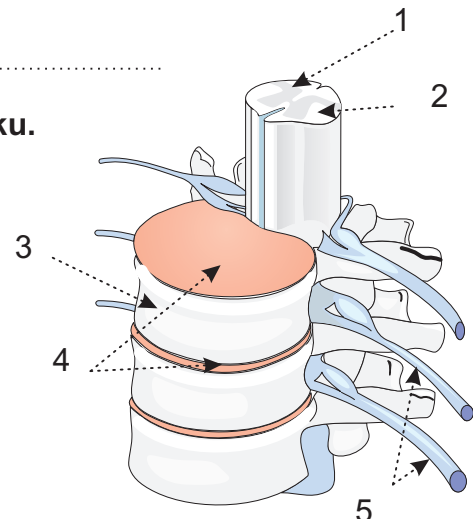


Co se stane při přerušení míchy?



Pojmenuj správně části páteře a míchy na obrázku.

- 1
- 2
- 3
- 4
- 5



INVESTICE DO ROZVOJE VZDĚLÁVÁNÍ

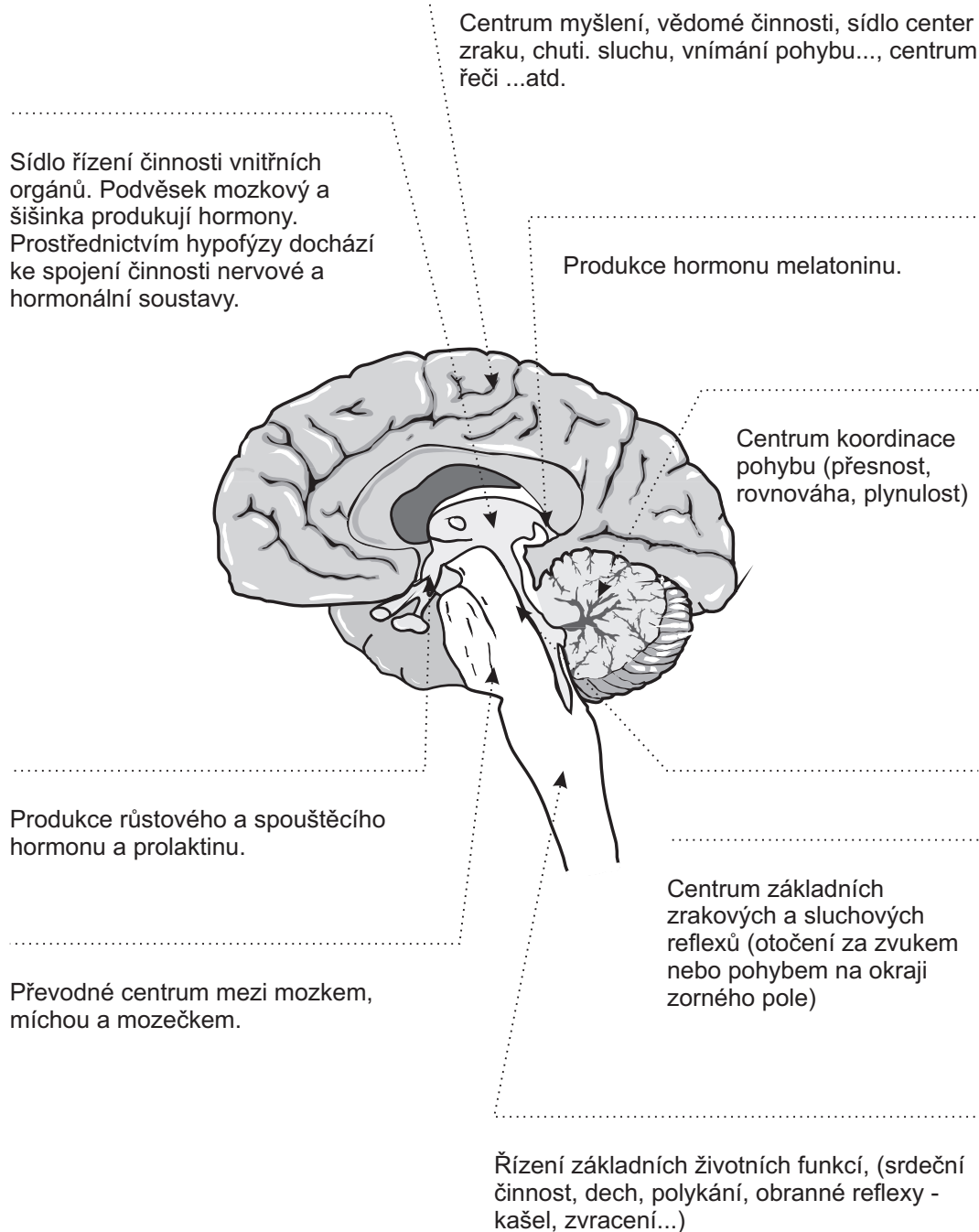
Tento projekt je spolufinancován Evropským sociálním fondem a státním rozpočtem České republiky.

funkce míchy: 1
2

MOZEK



Doplň správné názvy k částem mozku.

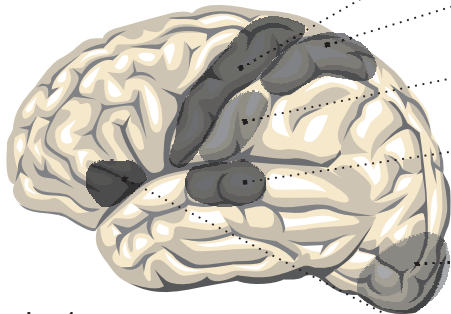


INVESTICE DO ROZVOJE VZDĚLÁVÁNÍ

Tento projekt je spolufinancován Evropským sociálním fondem a státním rozpočtem České republiky.



Doplň správně korová centra. Rozděl nabídnuté pojmy.

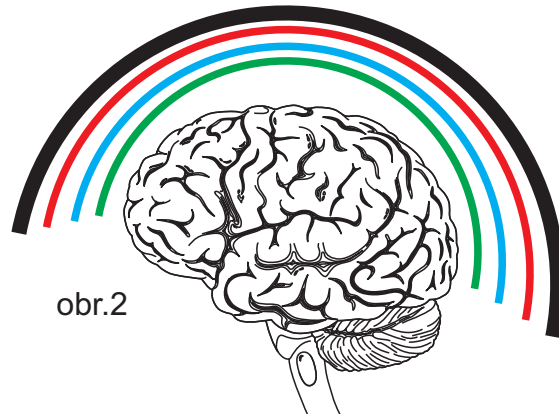


obr.1



MOZKOVÉ OBALY

Mozek je uložen v dutině lebeční. Kromě kostí lebky jej chrání ještě mozkové obaly. Mozek se mezi nimi v podstatě vznáší v mozkomíšním moku.



obr.2

Popiš obaly schématicky znázorněné na obrázku.



INVESTICE DO ROZVOJE VZDĚLÁVÁNÍ

Tento projekt je spolufinancován Evropským sociálním fondem a státním rozpočtem České republiky.

Použitá literatura a další zdroje

KVASNIČKOVÁ, Danuše. Ekologický přírodopis : pro osmý ročník základní školy. 3.upravené vydání. Praha : Fortuna, 2008. 112 s. ISBN 176-1027/3-08

DOBRORUKA, Luděk, J. Přírodopis III : pro 8.ročník základní školy. 2. vydání. Praha : Scientia, 1999. 159 s. ISBN 80-7183-246-4

WINSTON, Robert. Člověk : Obrazová encyklopedie. 1. vydání. Praha : Euromedia Group k.s. - Knižní klub, 2005. 512 s. ISBN 80-242-1455-5

Sada vektorových obrázků pro Corel 8 (Clipart) neoznačené obrázky

Obrázky vytvořené úpravou Clipartových obrázků autorkou listů (obr.1, obr.2)