

Pracovní list – Oběhová soustava

1. Napiš hlavní funkce krve:

- a)
- b)
- c)

2. Mezi krevní cévy patří (stručně charakterizuj – kam a jakou vedou krev):

- a)
- b)
- c)

3. Správně přiřaď zleva i zprava k jednotlivým částem krve:

jaderné buňky	krevní plazma	srážlivost
beztvaré, bezjaderné buňky	červené krvinky	obsahuje vodu a živiny
nažloutlá	bílé krvinky	přenos kyslíku
obsahují hemoglobin	krevní destičky	ochrana před cizorodými látk.

4. Proč mají žíly v dolních končetinách kapsovitě chlopně?

.....

.....

5. Krevní skupiny popsal:

.....

6. Zakroužkuj krevní skupiny:

A D 0 C BC D AB AD A0 B0 B

7. Správně doplň:

a) Univerzální dárce krve je člověk se skupinou

b) Univerzálním příjemcem krve je člověk se skupinou

8. Zapiš velký tělní oběh, červeně podtrhni, kde je krev okysličená, modře podtrhni, kde je krev odkysličená:

.....

.....

9. Zapiš malý plicní oběh, červeně podtrhni, kde je krev okysličená, modře podtrhni, kde je krev odkysličená:

.....

.....

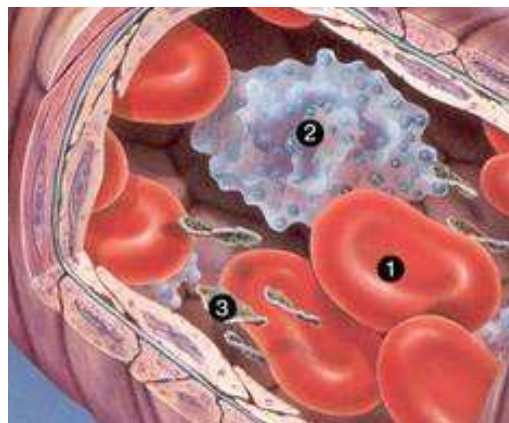
10. Vysvětli pojmy:

a) systola:

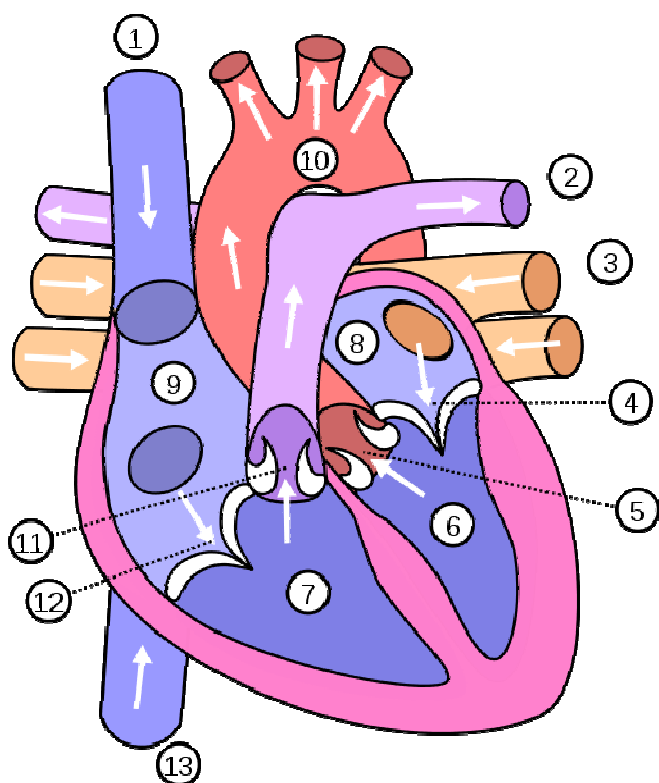
b) diastola:

11. Na obrázku jsou tato části krve:

- 1
- 2
- 3



12. Popiš části srdce:



zdroj obrázku: Wikipedia

- 1.....
- 2.....
- 3.....
- 4.....
- 5.....
- 6.....
- 7.....
- 8.....
- 9.....
- 10.....
- 11.....
- 12.....
- 13.....