

## INVESTICE DO ROZVOJE VZDĚLÁVÁNÍ

Tento projekt je spolufinancován Evropským sociálním fondem a státním rozpočtem České republiky.

# Krevní oběh



Oběhová soustava se skládá ze **systemu cév** (krevních a mízních), **srdce** a **sleziny**.

Cévní systém je v podstatě **soustava trubic**, kterými proudí **tekutá krev nebo míza**.

Ústředním orgánem cévní soustavy je **srdce**, které po celý život prohání krev cévní soustavou.



**S pomocí učitele doplň.**

Srdce je: DUTÝ.SVALOVÝ.ORGÁN.....

Myokard je: SRDEČNÍ.SVALOVINA.....

Srdce je uloženo: UPROSTŘED.DUTINY.HRUDNÍ.ZA HRUDNÍ.KOSTÍ.VÍCE.VLEVO.....

SRDEČNÍ.HROT.SMĚŘUJE.VLEVO.....

Osrdečník je: OCHRANNÝ.OBAL.SRDCE.....



**Popiš správně anatomický obrázek.**  
**Vybarvi červeně cévy s okysličenou krví a modře s krví neokysličenou.**

HORNÍ.DUTÁ ŽÍLA.....

OBLOUK.SRDEČNICE.(AORTA)

PLICNÍ.TEPNA.....

DOLNÍ.DUTÁ ŽÍLA.....

VĚNČITÉ.TEPNY.....

SRDEČNÍ.HROT.....

## INVESTICE DO ROZVOJE VZDĚLÁVÁNÍ

Tento projekt je spolufinancován Evropským sociálním fondem a státním rozpočtem České republiky.



### Vnitřní stavba srdce a srdeční cyklus

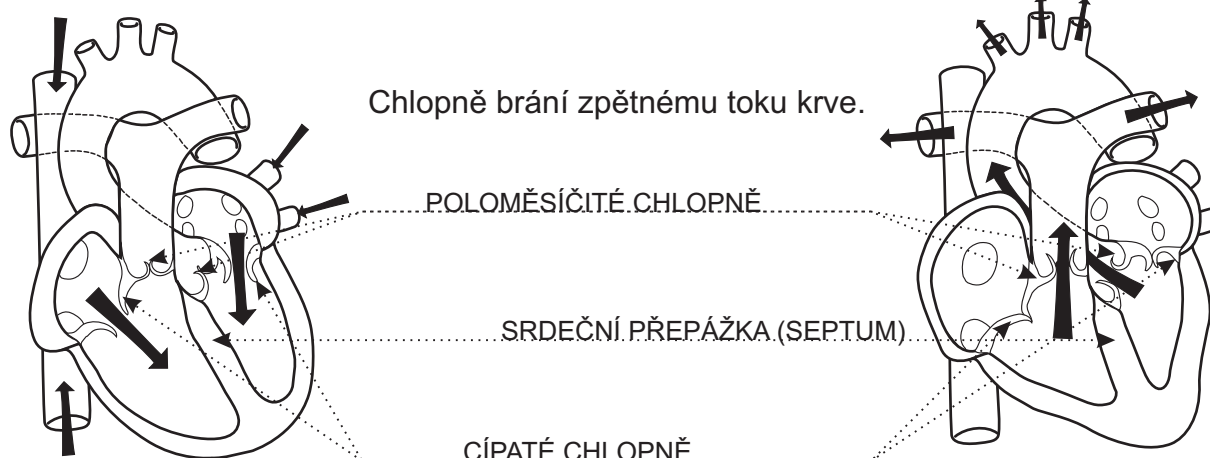
Doplň s pomocí učitele nebo literatury chybějící údaje na obrázku.

Srdeční uvolnění

Srdeční stah

DIASTOLA.....

SYSTOLA.....



obr.1



Na schématickém obrázku srdce pojmenuj jednotlivé části srdce a cévy do srdce vstupující nebo ze srdce vystupující. Červeně označ, kde je okysličená krev, modře neokysličená.



Co je to INFARKT MYOKARDU?

HORNÍ DUTÁ ŽÍLA

PLICNÍ ŽÍLA

PRAVÁ SÍŇ

LEVÁ SÍŇ

DOLNÍ DUTÁ ŽÍLA

DVOJCÍPÁ CHLOPEŇ

PRAVÁ KOMORA

LEVÁ KOMORA

TROJCÍPÁ CHLOPEŇ

SRDEČNICE (AORTA)

PLICNÍ TEPNA

POLOMĚSÍČITÉ CHLOPNĚ

obr.2

## INVESTICE DO ROZVOJE VZDĚLÁVÁNÍ

Tento projekt je spolufinancován Evropským sociálním fondem a státním rozpočtem České republiky.



**Doplň zápis. Využij znalosti s předchozí části pracovního listu.**

SYSTOLA: STAHL SRDCE (VYPUZENÍ KRVE)..... ➡ srdce se vyprazdňuje

DIASTOLA: UVOLNĚNÍ SRDCE (PLNĚNÍ)..... ➡ srdce se plní

↳ návrat krve do srdce je zabezpečen funkcí:

- FUNKCÍ CHLOPNÍ V ŽILÁCH.....
- FUNKCÍ SVALŮ.....



### UKAZATELE SRDEČNÍ FUNKCE

**Tep:** POČET ÚDERŮ SRDCE ZA 1 MINUTU.....

Normální (fyziologická) hodnota: .....CCA 70 TEPŮ.....

**Krevní tlak (TK):** ..... ZMĚNA TLAKU KRVE PŮSOBÍCÍ NA STĚNU CÉV PŘI.....

..... SRDEČNÍM STAHU A UVOLNĚNÍ.....

Normální (fyziologická) hodnota

systolický tlak ➡ 120 / 60 ➡ diastolický tlak  
torrů



**Tep měříme u zdravého člověka na vnitřní straně zápěstí přiložením bříšek ukazováku, prostředníku a prsteníku mezi šlachy blíže k palci. Počítá se počet úderů za 1 minutu.**

Změř svůj tep v klidu: .....