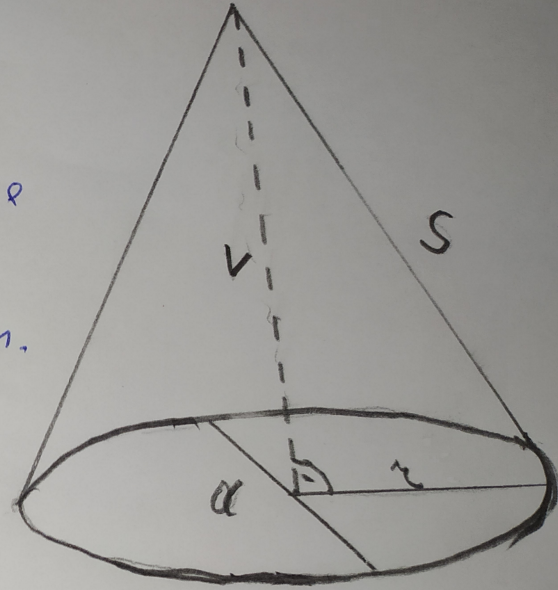


# KUŽEL - OBJEM

Objem

$$V = \frac{1}{3} \pi r^2 v$$

Objem kužele je třetina objemu válce se stejnou postavou a stejnou výškou.



a)  $r = 2 \text{ cm}$  ,  $v = 8 \text{ cm}$

$$V = \frac{1}{3} \cdot \pi r^2 \cdot v$$

$$V = \frac{1}{3} \cdot \frac{157}{50} \cdot 4 \cdot 8$$

$$V = 3,14 \cdot 8 = \underline{\underline{25,12 \text{ cm}^3}}$$