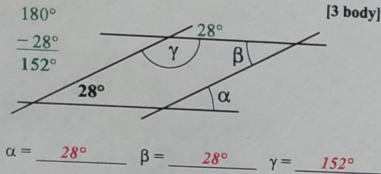


Test - 30 minut

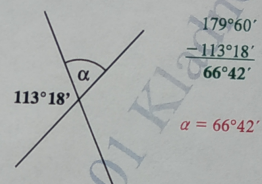
Výsledky si zkontrolujte u svého učitele matematiky. U každého příkladu je uvedeno bodové hodnocení. V testu jsou zařazeny úkoly, které vyžadují základní znalosti a dovednosti.

výborně	chvalitebně	dobře	dostatečně	nedostatečně
20 až 18	17 až 14	13 až 8	7 až 5	4 a méně

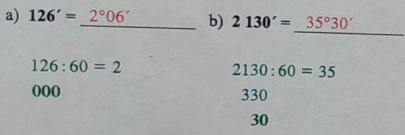
1. Vypočítejte v rovnoběžníku (protější strany jsou rovnoběžné) velikost zbyvajících úhlů.



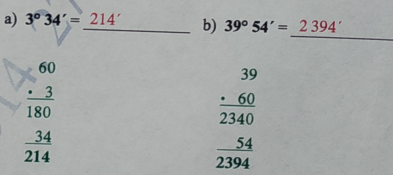
2. Vypočítejte velikost vedlejšího úhlu. [2 body]



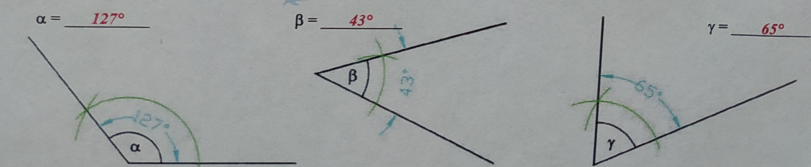
3. Vyjádři ve stupních a minutách. [2 body]



4. Převedte na minuty. [2 body]



5. a) Změř velikost úhlů  $\alpha$ ,  $\beta$ , a  $\gamma$ . Hodnoty zapiš.  
 b) Sestroj do obrázku úhel  $\delta = \alpha : 2$ . Barevně označ a popiš.  
 c) Sestroj úhel  $\epsilon = \alpha - \gamma$ . Barevně označ a popiš.  
 d) Sestroj úhel  $\omega = 2 \cdot \beta$ . Barevně označ a popiš.



b)  $\delta = 127^\circ : 2 = 63,5^\circ \approx 64^\circ$    c)  $\epsilon = 127^\circ - 65^\circ = 62^\circ$    d)  $\omega = 2 \cdot 43^\circ = 86^\circ$

